



### 主要特征：

- 压力范围：从0...50 bar 到 0...1000 bar
- 精度等级：± 0.1% FSO 标准
- 电压/电流输出信号
- 保护等级：IP65/IP67
- 与流体接触材料17-4PH
- 允许温度范围 -40...+105°C

TPSA 系列变送器采用的是形变测定原理。

创新的机械结构是变送器完全对紧固不敏感。

本产品适用于所有需要高稳定性和精度的场合。

### 技术数据

输出信号	电压	电流
传感器等级 (1) (线性度+迟滞)	± 0.1% FSO 标准; ± 0.15% FSO 最大 ≥100bar/1500psi ± 0.15% FSO 标准; ± 0.25% FSO 最大 <100bar/1500psi	
重复性	± 0,1% FSO	
分辨率	无限	
最大可用压力 (不影响性能情况下) (2)	见表	
爆裂压力 (3)	见表	
环境压力信号： ± 0,20%	<b>B/C</b> 0,1Vdc <b>M/N</b> 0Vdc <b>P/Q/R</b> 1Vdc	<b>E</b> 4mA
额定压力信号： ± 0,20%	<b>B</b> 5,1Vdc <b>C</b> 10,1Vdc <b>M/P</b> 5Vdc <b>N/Q</b> 10Vdc <b>R</b> 6Vdc	<b>E</b> 20mA
电源电压	<b>C/N/Q</b> 18...32Vdc <b>B/M/P/R</b> 12...32Vdc	<b>E</b> 10...30Vdc
最大输入电源	< 30mA	<32mA
最大上升时间	< 1 ms	
补偿温度范围	-10...85°C	
流体允许温度范围	-40...+105°C	
储存温度范围	-55...+125°C	
零点漂移	典型 0,1% FSO/10°C (max. 0,15)	
灵敏度漂移	典型 0,1% FSO/10°C (max. 0,15)	
绝缘阻抗	> 1000 Mohm @ 50Volt	
保护等级	IP65/IP67	

FSO = 满度输出

1 BFSL (最佳拟合直线) 方法

2 多于1000行程测试, 单次持续时间<2msec

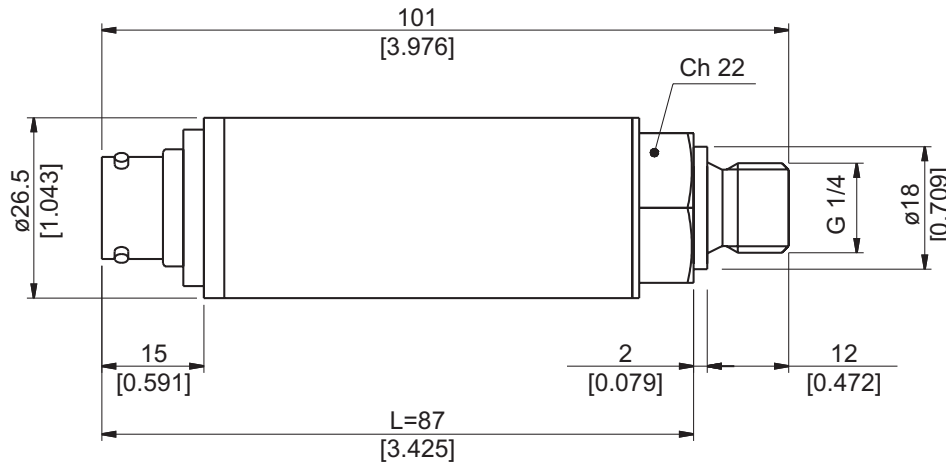
3 多于100行程测试, 单次持续时间<2msec

压力范围	50	100	160	200	250	350	400	500	600	700	1000
最大可用压力 (无衰退)	150	300	480	600	750	1050	1200	1500	1800	2000	2000
爆裂电阻	250	500	800	1000	1250	1750	2000	2500	2500	2500	2500

江门市利德电子有限公司

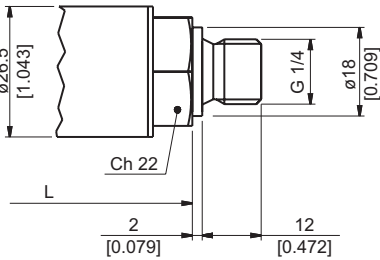
广东省江门市五邑碧桂园翠山聆水二街68号 邮编: (zip)529000  
 电话: + 86 750 3289680 3289698 传真: + 86 750 3289699  
<http://www.leadersensors.com> E-mail: leader@leadersensors.com

# 机械尺寸

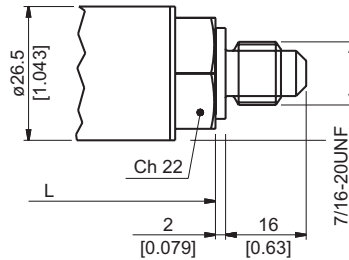


# 工艺连接

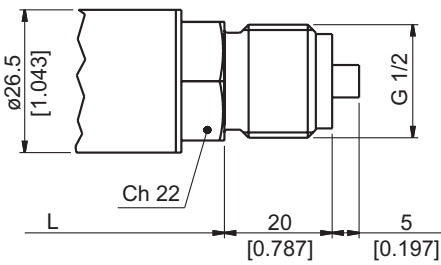
(1) G 1/4 阳纹 (DIN 3852-A)



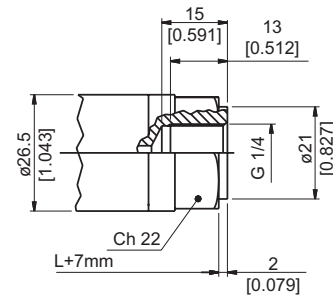
(2) 1/4 SAE (7/16-20 UNF)



(3) G 1/2 A (DIN 16288)

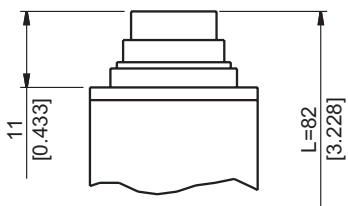


(4) G 1/4 阴纹

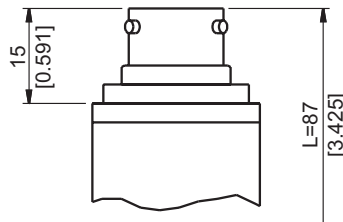


# 电气连接

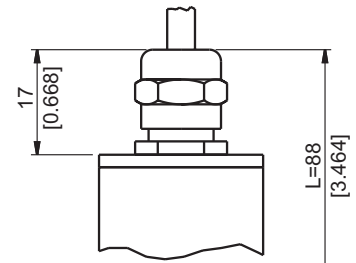
P - 7极接头



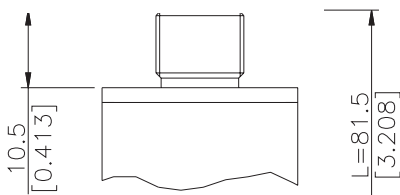
V - 6极接头



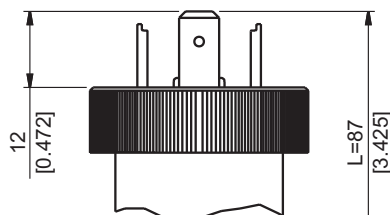
F - 4极电缆



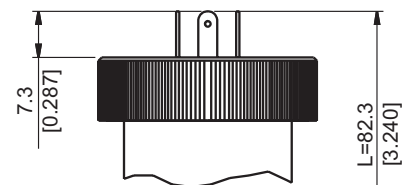
Z - 4极接头  
M12 x 1



E - 4极接头螺线管

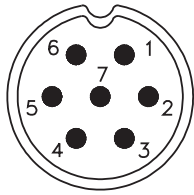


M - 4极接头微螺线管



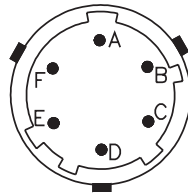
## 电气连接 - 接头

**P - 7极接头**



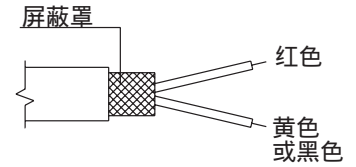
阳纹接头09-127-09-07  
保护等级IP67

**V - 6极接头**



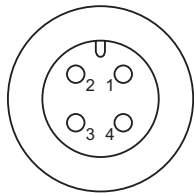
阳纹接头 VPT02A10-6PT2  
保护等级IP66

**F - 2极电缆**



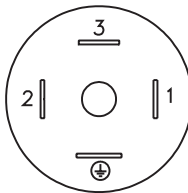
屏蔽电缆2x0,25 - 2m. (输出E)  
保护等级IP65

**Z - 4极阳纹接头 M12 x 1**



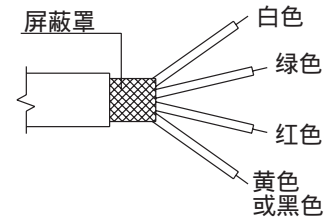
4极系列713阳纹接头  
保护等级IP67

**E - 4极螺线管接头  
M - 4极微螺线管接头**



螺线管400 DIN 46350A - ISO4400  
保护等级 IP65  
微螺线管 400 DIN 46350B - ISO4400  
保护等级 IP65

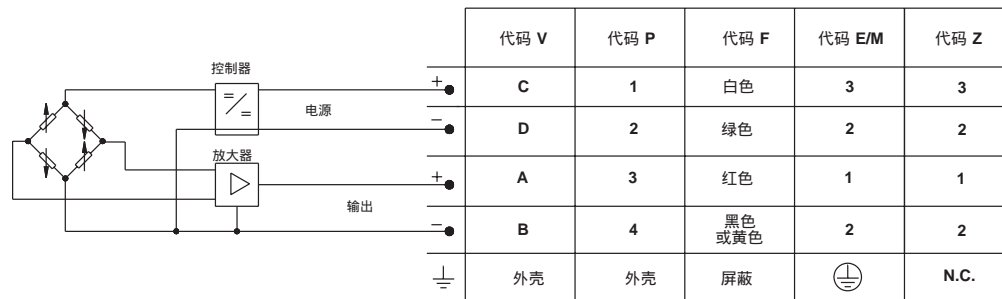
**F - 4极电缆**



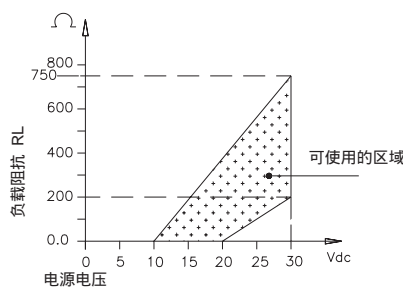
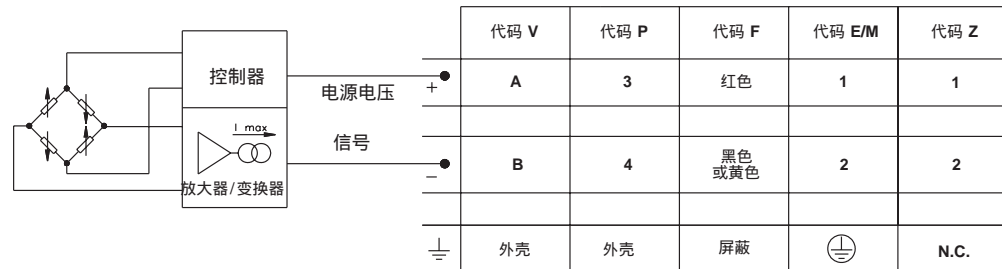
屏蔽电缆4x0,25 - 2m  
保护等级 IP65

## 电气连接 - 连接图

电压放大输出-型号 B/C/M/N/P/Q/R



电流放大输出-型号 E



## 附件

接头

E连接

3极接头+接地 DIN43650A ISO4400 **CON 006**

保护等级IP65

Z连接

4极接头

保护等级IP65

**CON xxx**

M连接

3极接头+接地 DIN43650B ISO4400

**CON 008**

保护等级IP65

P连接

阴纹电缆接头 保护等级 IP67

**CON 321**

V连接

阴纹电缆接头 保护等级 IP66

**CON 300**

## 延长电缆

6脚接头带8m (25ft) 电缆

**C08WLS**

6脚接头带15m (50ft) 电缆

**C15WLS**

6脚接头带30m(100ft) 电缆

**C30WLS**

其他长度

请向厂家咨询

电缆颜色	
接头	电线
A	红色
B	黄色/黑色
C	白色
D	绿色
E	蓝色
F	橙色

## 订货代码

压力传感器 TPSA

输出信号	
标准	
0.1 - 10.1 Vdc	C
4 - 20 mA	E
0 - 10 Vdc	N
按需供应	
0.1 - 5.1 Vdc	B
0 - 5 Vdc	M
1 - 5 Vdc	P
1 - 10 Vdc	Q
1 - 6 Vdc	R

厂家根据客户需要, 可提供具有特殊机电性能的定制产品。

响应时间	
V	快 (< 1 ms)

精度	
T	± 0.1% FSO (典型值) ? 100bar/ 1500psi

测量范围			
bar		psi	
B05D	0..50	P75D	0..750
B01C	0..100	P15C	0..1500
B16D	0..160	P20C	0..2000
B02C	0..200	P25C	0..2500
B25D	0..250	P03M	0..3000
B35D	0..350	P05M	0..5000
B04C	0..400	P75C	0..7500
B05C	0..500	P10M	0..10000
B06C	0..600	P15M	0..15000
B07C	0..700		
B01M	0..1000		

压力连接	
标准	
G 1/4 气路接头 (公)	1
按需供应	
7/16-20 UNF-2A 公接头 (SAE 4, AS4395-E)	2
G 1/2A (DIN 16288)	3
G 1/4 气路接头 (母)	4
1/8-27 NPT 母接头	5
1/4-18 NPT 母接头	6
1/4-18 NPT 公接头	7
M14 x 1.5 公接头	8
1/8-27 NPT 公接头	9
G 1/4 公接头 (DIN 3852-E)	E
M12 x 1.5 公接头	R
7/16-20 UNF-2A 公接头 (SAE 4, J1926-2) (*)	K
7/16-20 UNF-2A 母接头 (SAE 4)	F

(\*) 最大工作压力为:  
630 bar (9137 psi)

电气连接	
4 针螺线管接头	E
屏蔽电缆	F
4 针接头	Z
4 针微螺线管接头	M
7 针接头	P
6 针接头	V

例: TPSA-N-1-P-B35D-T-V  
TPSA压力传感器, 信号输出0-10Vdc, G1/4公接头压力连接, 7针接头, 测量范围0-350bar, 精度 ± 1%FSO, 响应时间1ms。